

## INFORME CATÁLOGOS INFANTIL E PRIMARIA 2009-2017



**UNIDADE COMARCAL:**

**OURENSE**

**FEDERACIÓN:**

**ENSINO**

**Santiago de Compostela**

Rúa Miguel Ferro Caaveiro, 8 1º andar  
CP 15707  
Telf. 981 551 826  
[ensino.stgo@galicia.ccoo.es](mailto:ensino.stgo@galicia.ccoo.es)

**A Coruña**

Avda. Alfonso Molina, km 2, 3º andar  
CP 15008  
Telf. 981 145 895  
[scensino.coru@galicia.ccoo.es](mailto:scensino.coru@galicia.ccoo.es)

**Ferrol**

Rúa María 42-44  
CP 15402  
Telf. 981 369 336  
[scensino.ferrol@galicia.ccoo.es](mailto:scensino.ferrol@galicia.ccoo.es)

**Lugo**

Rolda da Muralla 58, 4º andar  
CP 27002  
Telf. 982 221 060  
[scensino.lugo@galicia.ccoo.es](mailto:scensino.lugo@galicia.ccoo.es)

**Ourense**

Parque San Lázaro 12, 3º andar  
CP 32300  
Telf. 988 392 256  
[scensino.oure@galicia.ccoo.es](mailto:scensino.oure@galicia.ccoo.es)

**Pontevedra**

Rúa Pasantería 1, 2º andar  
CP 36002  
Telf. 986 866 276  
[scensino.pont@galicia.ccoo.es](mailto:scensino.pont@galicia.ccoo.es)

**Vigo**

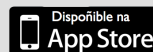
Rúa das Teixugueiras 11 entrechán  
CP 36212  
Telf. 986 246 847  
[scensino.vigo@galicia.ccoo.es](mailto:scensino.vigo@galicia.ccoo.es)

**O Barco**

Praza do Concello 2, 1º andar  
CP 32300  
Telf. 988 392 256  
[scensino.oure@galicia.ccoo.es](mailto:scensino.oure@galicia.ccoo.es)

APP  
PARA

M  
ÓB  
II



## INDICE

1.-	OBXECTO.....	3
2.-	ÁMBITO DE APLICACIÓN.....	3
3.-	DATOS XERAIS: AULAS, PROFESORADO E ALUMNADO.....	3
4.-	AULAS.....	5
4.1.-	Colexios pechados.....	5
4.2.-	Evolución unidades infantil e primaria 09-17.....	5
5.-	PROFESORADO.....	8
6.-	ALUMNADO.....	10
7.-	FONTES.....	11

### Santiago de Compostela

Rúa Miguel Ferro Caaveiro, 8 1º andar  
CP 15707  
Telf. 981 551 826  
[ensino.stgo@galicia.ccoo.es](mailto:ensino.stgo@galicia.ccoo.es)

### A Coruña

Avda. Alfonso Molina, km 2, 3º andar  
CP 15008  
Telf. 981 145 895  
[scensino.coru@galicia.ccoo.es](mailto:scensino.coru@galicia.ccoo.es)

### Ferrol

Rúa María 42-44  
CP 15402  
Telf. 981 369 336  
[scensino.ferrol@galicia.ccoo.es](mailto:scensino.ferrol@galicia.ccoo.es)

### Lugo

Rolda da Muralla 58, 4º andar  
CP 27002  
Telf. 982 221 060  
[scensino.lugo@galicia.ccoo.es](mailto:scensino.lugo@galicia.ccoo.es)

### Ourense

Parque San Lázaro 12, 3º andar  
CP 32300  
Telf. 988 392 256  
[scensino.oure@galicia.ccoo.es](mailto:scensino.oure@galicia.ccoo.es)

### Pontevedra

Rúa Pasantería 1, 2º andar  
CP 36002  
Telf. 986 866 276  
[scensino.pont@galicia.ccoo.es](mailto:scensino.pont@galicia.ccoo.es)

### Vigo

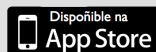
Rúa das Teixugueiras 11 entrechán  
CP 36212  
Telf. 986 246 847  
[scensino.vigo@galicia.ccoo.es](mailto:scensino.vigo@galicia.ccoo.es)

### O Barco

Praza do Concello 2, 1º andar  
CP 32300  
Telf. 988 392 256  
[scensino.oure@galicia.ccoo.es](mailto:scensino.oure@galicia.ccoo.es)

APP  
PARA

M  
Ó  
B  
II



## 1.- OBXECTO

Coñecer a evolución de unidades e profesorado na provincia de Ourense no período 2009-2017 tendo en conta o alumnado matriculado. **Farase especial fincapé nos cambios dos cursos 16-17 e 17-18**

## 2.- ÁMBITO DE APLICACIÓN

O documento é de aplicación a provincia de Ourense, cun total de 117 centros analizados.

## 3.- DATOS XERAIS: AULAS, PROFESORADO E ALUMNADO

Hai que ter en conta, que a consellería expón como xustificación da perda de aulas e profesorado o baixón demográfico que está a sufrir a nosa provincia. Nos datos que expoñemos, pódese observar que o alumnado mantense invariable no período estudado, cun lixeiro aumento do alumnado matriculado (+500 alumnos). Nas cifras facilitadas pola consellería nos dous últimos anos o número de alumnado mantense estable, cun total de 12500 educandos.

Falamos, dunha **perda do 9% das aulas e dos postos de traballo** que recollía o catálogo no ano 2009. O período 2011-2013 foi o punto de inflexión cunha perda do **5% das aulas e do profesorado**. A partir do 2013, cada ano pérdese un **1% de aulas e docentes ate o presente curso onde por primeira vez se mantén estable o número de aulas e profesorado. Pero non nos levemos a engano xa que aumentou un ano mais o profesorado precario (interinos e substitutos)**, que teñen que impartir especialidades distintas das súas (materias afíns) e itinerar con varios centros educativos. Como dato cabe destacar que nos dous últimos anos **aumentou o profesorado que itinera con varios centros nun alarmante 5%**.

A perda do rural, a diminución dos postos de traballo e a afinidade e itinerancia do profesorado, deixan en evidencia o obxectivo claramente economicista da consellería de educación. Obxectivo non compartido con CCOO Ensino, que aposta pola igualdade e a equidade como piares básicos dunha educación de calidade.

**Santiago de Compostela**  
Rúa Miguel Ferro Caaveiro, 8 1º andar  
CP 15707  
Telf. 981 551 826  
[ensino.stgo@galicia.ccoo.es](mailto:ensino.stgo@galicia.ccoo.es)

**A Coruña**  
Avda. Alfonso Molina, km 2, 3º andar  
CP 15008  
Telf. 981 145 895  
[scensino.coru@galicia.ccoo.es](mailto:scensino.coru@galicia.ccoo.es)

**Ferrol**  
Rúa María 42-44  
CP 15402  
Telf. 981 369 336  
[scensino.ferrol@galicia.ccoo.es](mailto:scensino.ferrol@galicia.ccoo.es)

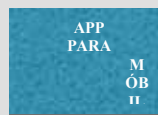
**Lugo**  
Rolda da Muralla 58, 4º andar  
CP 27002  
Telf. 982 221 060  
[scensino.lugo@galicia.ccoo.es](mailto:scensino.lugo@galicia.ccoo.es)

**Ourense**  
Parque San Lázaro 12, 3º andar  
CP 32300  
Telf. 988 392 256  
[scensino.oure@galicia.ccoo.es](mailto:scensino.oure@galicia.ccoo.es)

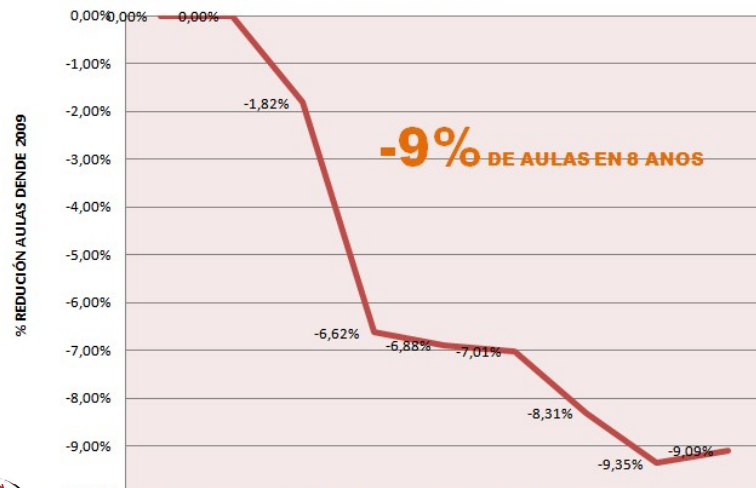
**Pontevedra**  
Rúa Pasantería 1, 2º andar  
CP 36002  
Telf. 986 866 276  
[scensino.pont@galicia.ccoo.es](mailto:scensino.pont@galicia.ccoo.es)

**Vigo**  
Rúa das Teixugueiras 11 entrecán  
CP 36212  
Telf. 986 246 847  
[scensino.vigo@galicia.ccoo.es](mailto:scensino.vigo@galicia.ccoo.es)

**O Barco**  
Praza do Concello 2, 1º andar  
CP 32300  
Telf. 988 392 256  
[scensino.oure@galicia.ccoo.es](mailto:scensino.oure@galicia.ccoo.es)

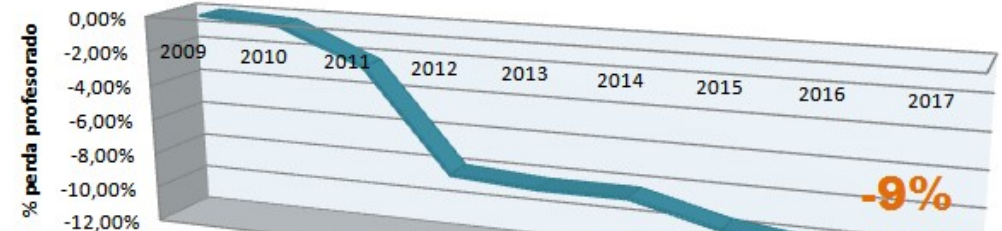


## % CAIDA ANUAL DENDE 2009



AULAS	2009	2010	2011	2012	2013	2014	2015	2016	2017
770	770	756	719	717	716	706	698	700	700

## % CAIDA ANUAL PROFESORADO DENDE 2009

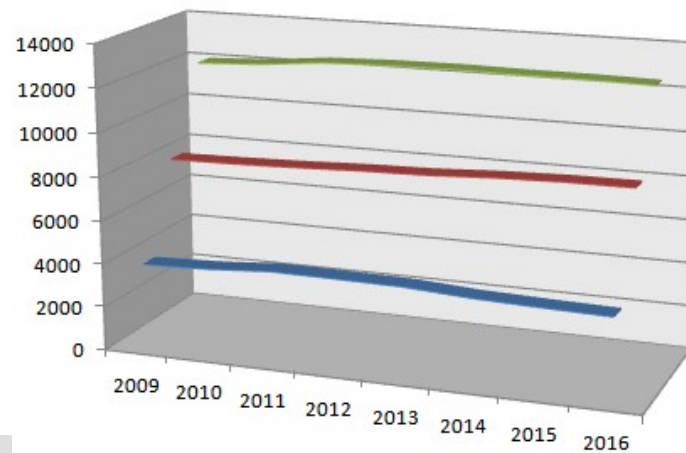


- 115 POSTOS DE CATÁLOGO EN 8 ANOS



	2009	2010	2011	2012	2013	2014	2015	2016	2017
% CAIDA ANUAL DENDE 2009	0,00%	-0,33%	-2,30%	-7,97%	-8,30%	-8,30%	-9,53%	-10,19%	-9,45%

## EVOLUCIÓN ALUMNADO 09-16



- EVOLUCIÓN ALUMNADO INFANTIL
- EVOLUCIÓN ALUMNADO PRIMARIA
- TOTAL EVOLUCIÓN ALUMNADO

### Santiago de Compostela

Rúa Miguel Ferro Caaveiro, 8 1º andar  
CP 15707  
Telf. 981 551 826  
ensino.stgo@galicia.ccoo.es

### Pontevedra

Rúa Pasantería 1, 2º andar  
CP 36002  
Telf. 986 866 276  
scensino.pont@galicia.ccoo.es

### A Coruña

Avda. Alfonso Molina, km 2, 3º andar  
CP 15008  
Telf. 981 145 895  
scensino.coru@galicia.ccoo.es

### Vigo

Rúa das Teixugueiras 11 entrechán  
CP 36212  
Telf. 986 246 847  
scensino.vigo@galicia.ccoo.es

Rúa Maria 42-44  
CP 15402  
Telf. 981 369 336  
scensino.ferrol@galicia.ccoo.es

### Lugo

Rolda da Muralla 58, 4º andar  
CP 27002  
Telf. 982 221 060  
scensino.lugo@galicia.ccoo.es

Parque San Lázaro 12, 3º andar  
CP 32300  
Telf. 988 392 256  
scensino.oure@galicia.ccoo.es

### O Barco

Praza do Concello 2, 1º andar  
CP 32300  
Telf. 988 392 256  
scensino.oure@galicia.ccoo.es



Disponible na App Store

DISPONIBLE EN Google play



## 4.- AULAS

Ofrecemos un análise pormenorizado sobre a evolución das unidades de infantil e primaria na provincia.

### 4.1.- Colexios pechados

ANO	SUPRESIÓN
2012	EEI Larouco
2013	EEI Entoma e EEI Maside
2014	CEIP Montederramo
2015	CEIP de Xunqueira de Espadañedo e CEIP Calvos de Randín

### 4.2.- Evolución unidades infantil e primaria 09-17

O número de unidades diminuíu sustancialmente no ano 2012, un ano onde as unidades de primaria sufriron un importante descenso. O motivo principal, o paso de moitos centros de 3 a 2 unidades.

Este recorte, supón unha **perda de 68 aulas no período 2009-2017, 19 unidades de infantil e 49 unidades de primaria. No presente curso 17-18 o balance xeral é de 1 unidade mais de infantil e unha mais de primaria, polo que non se pode falar dunha recuperación senon dunha estabilización do problema, onde o alumnado mantívose estable un ano mais.**

Perda aulas curso 2017-2018:

CEIP Os Blancos: Perde 1 aula de infantil

CEIP Boborás: Aumenta 1 unidade de infantil e 1 de primaria

CEIP Entrimo: Perde 1 aula de de infantil

CEIP de maside: Aumenta 1 aula de infantil

#### Santiago de Compostela

Rúa Miguel Ferro Caaveiro, 8 1º andar  
CP 15707  
Telf. 981 551 826  
ensino.stgo@galicia.ccoo.es

#### A Coruña

Avda. Alfonso Molina, km 2, 3º andar  
CP 15008  
Telf. 981 145 895  
scensino.coru@galicia.ccoo.es

#### Ferrol

Rúa María 42-44  
CP 15402  
Telf. 981 369 336  
scensino.ferrol@galicia.ccoo.es

#### Lugo

Rolda da Muralla 58, 4º andar  
CP 27002  
Telf. 982 221 060  
scensino.lugo@galicia.ccoo.es

#### Ourense

Parque San Lázaro 12, 3º andar  
CP 32300  
Telf. 988 392 256  
scensino.oure@galicia.ccoo.es

#### Pontevedra

Rúa Pasantería 1, 2º andar  
CP 36002  
Telf. 986 866 276  
scensino.pont@galicia.ccoo.es

#### Vigo

Rúa das Teixugueiras 11 entrechán  
CP 36212  
Telf. 986 246 847  
scensino.vigo@galicia.ccoo.es

#### O Barco

Praza do Concello 2, 1º andar  
CP 32300  
Telf. 988 392 256  
scensino.oure@galicia.ccoo.es



CEIP Manuel Sueiro: Perde 1 unidade de primaria.

CPI Jose Garcia Garcia: Aumenta 1 aula de infantil

CEIP Ben-cho-shey: Aumenta 1 unidade de primaria

#### Santiago de Compostela

Rúa Miguel Ferro Caaveiro, 8 1º andar  
CP 15707  
Telf. 981 551 826  
[ensino.stgo@galicia.ccoo.es](mailto:ensino.stgo@galicia.ccoo.es)

#### A Coruña

Avda. Alfonso Molina, km 2, 3º andar  
CP 15008  
Telf. 981 145 895  
[scensino.coru@galicia.ccoo.es](mailto:scensino.coru@galicia.ccoo.es)

#### Ferrol

Rúa María 42-44  
CP 15402  
Telf. 981 369 336  
[scensino.ferrol@galicia.ccoo.es](mailto:scensino.ferrol@galicia.ccoo.es)

#### Lugo

Rolda da Muralla 58, 4º andar  
CP 27002  
Telf. 982 221 060  
[scensino.lugo@galicia.ccoo.es](mailto:scensino.lugo@galicia.ccoo.es)

#### Ourense

Parque San Lázaro 12, 3º andar  
CP 32300  
Telf. 988 392 256  
[scensino.oure@galicia.ccoo.es](mailto:scensino.oure@galicia.ccoo.es)

#### Pontevedra

Rúa Pasertería 1, 2º andar  
CP 36002  
Telf. 986 866 276  
[scensino.pont@galicia.ccoo.es](mailto:scensino.pont@galicia.ccoo.es)

#### Vigo

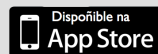
Rúa das Teixugueiras 11 entrechán  
CP 36212  
Telf. 986 246 847  
[scensino.vigo@galicia.ccoo.es](mailto:scensino.vigo@galicia.ccoo.es)

#### O Barco

Praza do Concello 2, 1º andar  
CP 32300  
Telf. 988 392 256  
[scensino.oure@galicia.ccoo.es](mailto:scensino.oure@galicia.ccoo.es)

APP  
PARA

M  
Ó  
B  
II

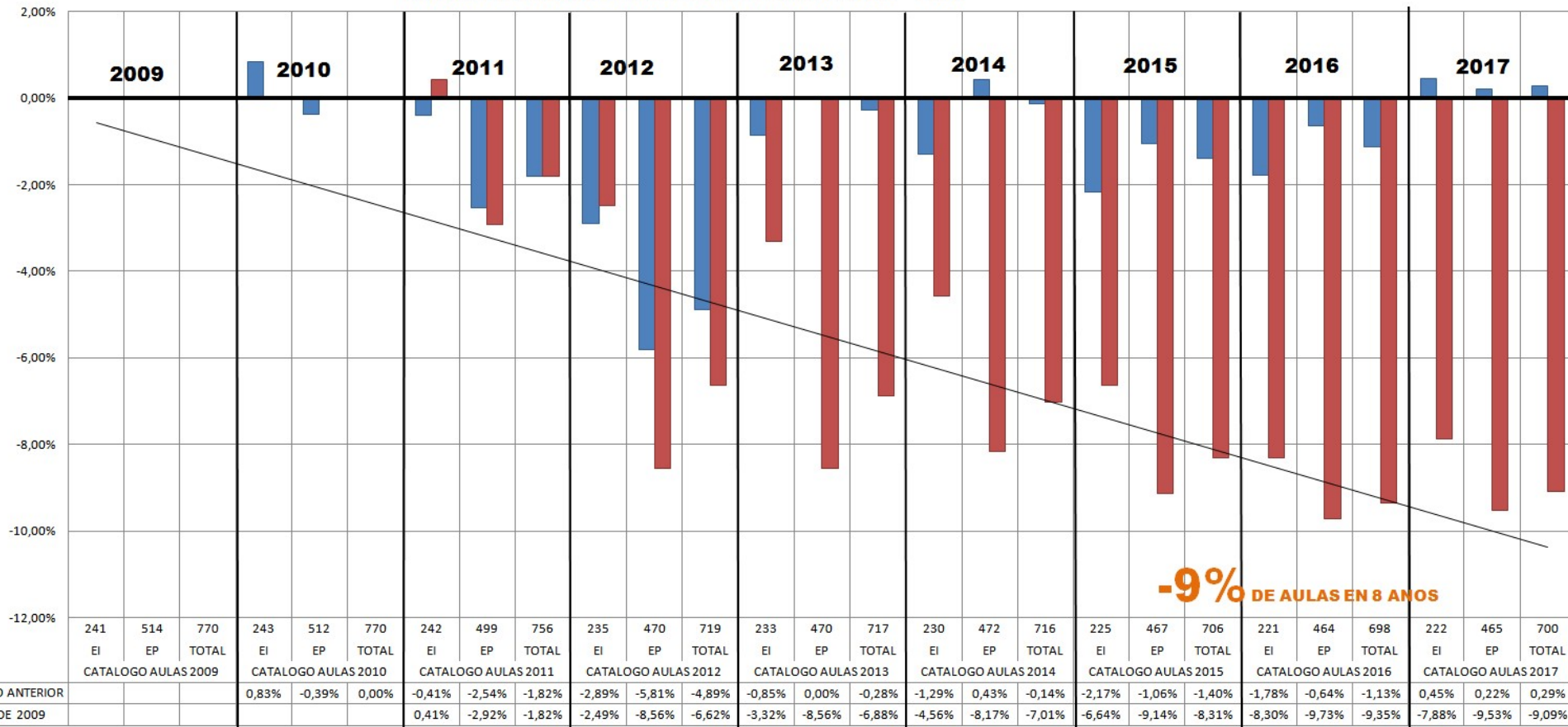


EI: Aulas de Educación Infantil

EP: Aulas de Educación Primaria

## ANALISE CATÁLOGO INFANTIL E PRIMARIA 2009 - 2017

Desviación % número de aulas



**Santiago de Compostela**  
 Rúa Miguel Ferro Caaveiro, 8 1º andar  
 CP 15707  
 Telf. 981 551 826  
[ensino.stgo@galicia.ccoo.es](mailto:ensino.stgo@galicia.ccoo.es)

**A Coruña**  
 Avda. Alfonso Molina, km 2, 3º andar  
 CP 15008  
 Telf. 981 145 895  
[scensino.coru@galicia.ccoo.es](mailto:scensino.coru@galicia.ccoo.es)

**Pontevedra**  
 Rúa Pasantería 1, 2º andar  
 CP 36002  
 Telf. 986 866 276  
[scensino.pont@galicia.ccoo.es](mailto:scensino.pont@galicia.ccoo.es)

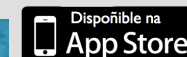
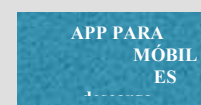
**Vigo**  
 Rúa das Teixugueiras 11 entrechán  
 CP 36212  
 Telf. 986 246 847  
[scensino.vigo@galicia.ccoo.es](mailto:scensino.vigo@galicia.ccoo.es)

**Ferrol**  
 Rúa Maria 42-44  
 CP 15402  
 Telf. 981 369 336  
[scensino.ferrol@galicia.ccoo.es](mailto:scensino.ferrol@galicia.ccoo.es)

**Lugo**  
 Rolda da Muralla 58, 4º andar  
 CP 27002  
 Telf. 982 221 060  
[scensino.lugo@galicia.ccoo.es](mailto:scensino.lugo@galicia.ccoo.es)

**Ourense**  
 Parque San Lázaro 12, 3º andar  
 CP 32300  
 Telf. 988 392 256  
[scensino.oure@galicia.ccoo.es](mailto:scensino.oure@galicia.ccoo.es)

**O Barco**  
 Praza do Concello 2, 1º andar  
 CP 32300  
 Telf. 988 392 256  
[scensino.oure@galicia.ccoo.es](mailto:scensino.oure@galicia.ccoo.es)



## 5.- PROFESORADO

A perda de postos de traballo no período 2009-2017 foi dun **total de 122** . Cabe destacar, o **ano 2012 cunha perda de 69 postos de traballo docente**. O curso 2017-2018 comezará con 2 docentes mais o que ao igual que para o número de aulas supón unha estabilización na sangría dos últimos anos levada a cabo pola.

Por especialidades, a mais afectada foi primaria, unha especialidade que quedou mermada sobre todo no ano 2012, pola cantidade de centros que pasaron de 3 a 2 unidades e que supón a perda de 2 docentes de primaria por cada centro (según o acordo de plantillas do ano 2007).

Na páxina seguinte móstrase a evolución dos postos de traballo por cada unha das especialidades.

### Santiago de Compostela

Rúa Miguel Ferro Caaveiro, 8 1º andar  
CP 15707  
Telf. 981 551 826  
[ensino.stgo@galicia.ccoo.es](mailto:ensino.stgo@galicia.ccoo.es)

### A Coruña

Avda. Alfonso Molina, km 2, 3º andar  
CP 15008  
Telf. 981 145 895  
[scensino.coru@galicia.ccoo.es](mailto:scensino.coru@galicia.ccoo.es)

### Ferrol

Rúa María 42-44  
CP 15402  
Telf. 981 369 336  
[scensino.ferrol@galicia.ccoo.es](mailto:scensino.ferrol@galicia.ccoo.es)

### Lugo

Rolda da Muralla 58, 4º andar  
CP 27002  
Telf. 982 221 060  
[scensino.lugo@galicia.ccoo.es](mailto:scensino.lugo@galicia.ccoo.es)

### Ourense

Parque San Lázaro 12, 3º andar  
CP 32300  
Telf. 988 392 256  
[scensino.oure@galicia.ccoo.es](mailto:scensino.oure@galicia.ccoo.es)

### Pontevedra

Rúa Pasantería 1, 2º andar  
CP 36002  
Telf. 986 866 276  
[scensino.pont@galicia.ccoo.es](mailto:scensino.pont@galicia.ccoo.es)

### Vigo

Rúa das Teixugueiras 11 entrecán  
CP 36212  
Telf. 986 246 847  
[scensino.vigo@galicia.ccoo.es](mailto:scensino.vigo@galicia.ccoo.es)

### O Barco

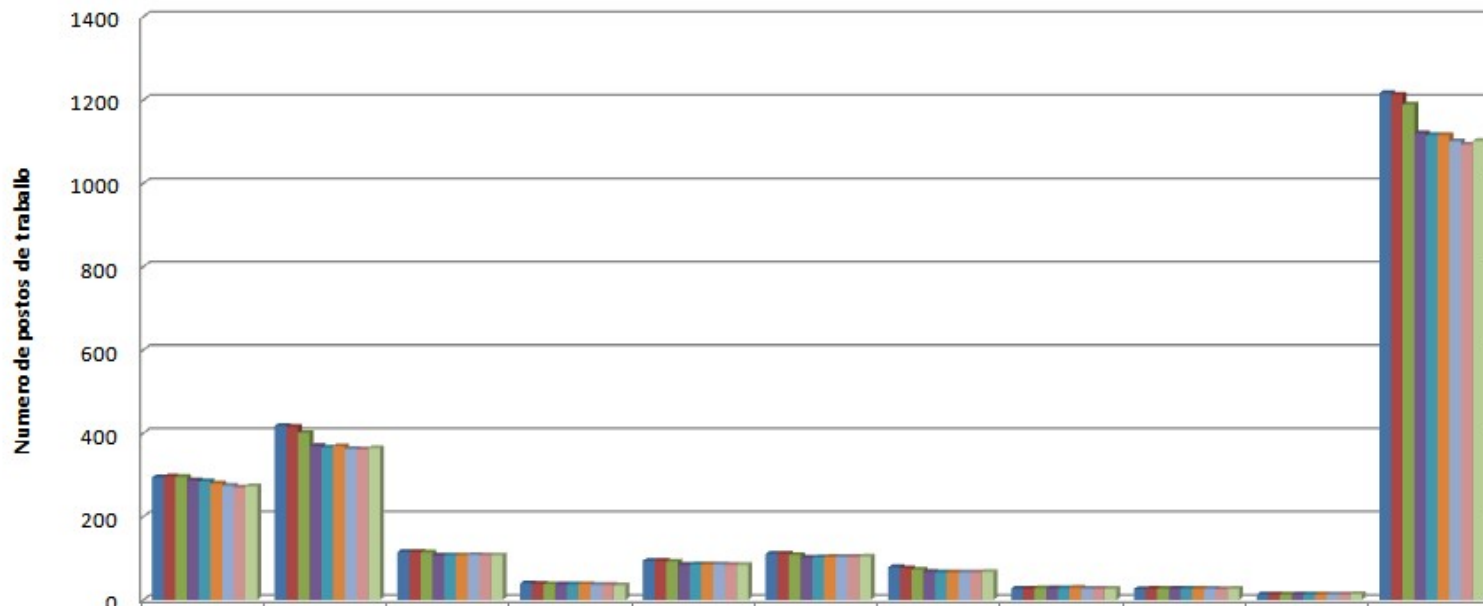
Praza do Concello 2, 1º andar  
CP 32300  
Telf. 988 392 256  
[scensino.oure@galicia.ccoo.es](mailto:scensino.oure@galicia.ccoo.es)

APP  
PARA  
M  
ÓB  
II



## ANALISE POSTOS DE TRABAJO POR ESPECIALIDADE

- EI => Educación Infantil
- EP => Educación Primaria
- FI => Filoloxía Inglesa
- FF => Filoloxía Francesa
- EM => Música
- Ef => Educación Física
- PT => Pedagogía Terapéutica
- AL => Audición e Linguaxe
- DO => Orientación
- OC => Orient Comp



	EI	EP	FI	FF	EM	EF	PT	AL	DO	OC	TOTAL
POSTOS DE TRABAJO CATALOGO 2009	294	418	115	40	94	111	79	27	26	13	1217
POSTOS DE TRABAJO CATALOGO 2010	296	415	115	39	94	111	76	27	27	13	1213
POSTOS DE TRABAJO CATALOGO 2011	295	401	114	38	92	108	73	28	27	13	1189
POSTOS DE TRABAJO CATALOGO 2012	287	370	106	37	84	101	67	28	27	13	1120
POSTOS DE TRABAJO CATALOGO 2013	285	366	107	37	85	102	66	28	27	13	1116
POSTOS DE TRABAJO CATALOGO 2014	279	369	107	38	85	103	66	29	27	13	1116
POSTOS DE TRABAJO CATALOGO 2015	274	362	108	36	85	103	66	27	27	13	1101
POSTOS DE TRABAJO CATALOGO 2016	270	361	107	36	84	103	66	27	26	13	1093
POSTOS DE TRABAJO CATALOGO 2017	273	364	107	35	84	104	67	27	27	14	1102

**Santiago de Compostela**  
 Rúa Miguel Ferro Caaveiro, 8 1º andar  
 CP 15707  
 Telf. 981 551 826  
[ensino.stgo@galicia.ccoo.es](mailto:ensino.stgo@galicia.ccoo.es)

**A Coruña**  
 Avda. Alfonso Molina, km 2, 3º andar  
 CP 15008  
 Telf. 981 145 895  
[scensino.coru@galicia.ccoo.es](mailto:scensino.coru@galicia.ccoo.es)

**Ferrol**  
 Rúa María 42-44  
 CP 15402  
 Telf. 981 369 336  
[scensino.ferrol@galicia.ccoo.es](mailto:scensino.ferrol@galicia.ccoo.es)

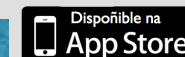
**Ourense**  
 Parque San Lázaro 12, 3º andar  
 CP 32300  
 Telf. 988 392 256  
[scensino.oure@galicia.ccoo.es](mailto:scensino.oure@galicia.ccoo.es)

**Pontevedra**  
 Rúa Pasantería 1, 2º andar  
 CP 36002  
 Telf. 986 866 276  
[scensino.pont@galicia.ccoo.es](mailto:scensino.pont@galicia.ccoo.es)

**Vigo**  
 Rúa das Teixugueiras 11 entrechán  
 CP 36212  
 Telf. 986 246 847  
[scensino.vigo@galicia.ccoo.es](mailto:scensino.vigo@galicia.ccoo.es)

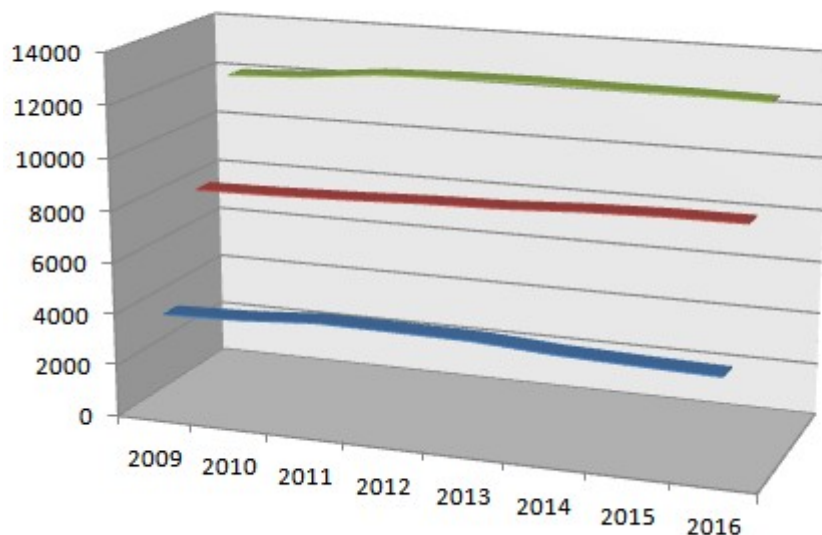
**Lugo**  
 Rolda da Muralla 58, 4º andar  
 CP 27002  
 Telf. 982 221 060  
[scensino.lugo@galicia.ccoo.es](mailto:scensino.lugo@galicia.ccoo.es)

**O Barco**  
 Praza do Concello 2, 1º andar  
 CP 32300  
 Telf. 988 392 256  
[scensino.oure@galicia.ccoo.es](mailto:scensino.oure@galicia.ccoo.es)



### 6.- ALUMNADO

Na seguinte gráfica pódese ver a evolución por número de alumnos matriculados. Unhos datos que amosan unha evolución positiva do número de alumnos tanto en infantil como en primaria no período analizado e unha evolución lineal nos dous últimos cursos.



### EVOLUCIÓN ALUMNADO 09-16

- EVOLUCIÓN ALUMNADO INFANTIL
- EVOLUCION ALUMNADO PRIMARIA
- TOTAL EVOLUCIÓN ALUMNADO



	2009	2010	2011	2012	2013	2014	2015	2016
EVOLUCIÓN ALUMNADO INFANTIL	3909	4001	4201	4177	4143	3960	3872	3808
EVOLUCION ALUMNADO PRIMARIA	8061	8104	8184	8293	8356	8503	8583	8597
TOTAL EVOLUCIÓN ALUMNADO	11970	12105	12385	12470	12499	12463	12455	12405

**Santiago de Compostela**  
Rúa Miguel Ferro Caaveiro, 8 1º andar  
CP 15707  
Telf. 981 551 826  
ensino.stgo@galicia.ccoo.es

**A Coruña**  
Avda. Alfonso Molina, km 2, 3º andar  
CP 15008  
Telf. 981 145 895  
scensino.coru@galicia.ccoo.es

**Ferrol**  
Rúa María 42-44  
CP 15402  
Telf. 981 369 336  
scensino.ferrol@galicia.ccoo.es

**Lugo**  
Rolda da Muralla 58, 4º andar  
CP 27002  
Telf. 982 221 060  
scensino.lugo@galicia.ccoo.es

**Ourense**  
Parque San Lázaro 12, 3º andar  
CP 32300  
Telf. 988 392 256  
scensino.oure@galicia.ccoo.es

**Pontevedra**  
Rúa Pasantería 1, 2º andar  
CP 36002  
Telf. 986 866 276  
scensino.pont@galicia.ccoo.es

**Vigo**  
Rúa das Teixugueiras 11 entrechán  
CP 36212  
Telf. 986 246 847  
scensino.vigo@galicia.ccoo.es

**O Barco**  
Praza do Concello 2, 1º andar  
CP 32300  
Telf. 988 392 256  
scensino.oure@galicia.ccoo.es



## 7.- FONTES

Catálogos e modificacións de catálogos publicados pola Consellería de Educación da Xunta de Galicia no período 2009-2017.

Datos e cifras do ensino non universitario publicados pola consellería de educación da Xunta de Galicia no período 2009-2017. <http://www.edu.xunta.es/web/node/2956>

comunicación CCOO Ensino Ourense  
[danielrodriguez@galicia.ccoo.es](mailto:danielrodriguez@galicia.ccoo.es)  
[ccooensino.gal](http://ccooensino.gal)

628439444

**Santiago de Compostela**  
Rúa Miguel Ferro Caaveiro, 8 1º andar  
CP 15707  
Telf. 981 551 826  
[ensino.stgo@galicia.ccoo.es](mailto:ensino.stgo@galicia.ccoo.es)

**A Coruña**  
Avda. Alfonso Molina, km 2, 3º andar  
CP 15008  
Telf. 981 145 895  
[scensino.coru@galicia.ccoo.es](mailto:scensino.coru@galicia.ccoo.es)

**Ferrol**  
Rúa María 42-44  
CP 15402  
Telf. 981 369 336  
[scensino.ferrol@galicia.ccoo.es](mailto:scensino.ferrol@galicia.ccoo.es)

**Lugo**  
Rolda da Muralla 58, 4º andar  
CP 27002  
Telf. 982 221 060  
[scensino.lugo@galicia.ccoo.es](mailto:scensino.lugo@galicia.ccoo.es)

**Ourense**  
Parque San Lázaro 12, 3º andar  
CP 32300  
Telf. 988 392 256  
[scensino.oure@galicia.ccoo.es](mailto:scensino.oure@galicia.ccoo.es)

**Pontevedra**  
Rúa Pasertería 1, 2º andar  
CP 36002  
Telf. 986 866 276  
[scensino.pont@galicia.ccoo.es](mailto:scensino.pont@galicia.ccoo.es)

**Vigo**  
Rúa das Teixugueiras 11 entrechán  
CP 36212  
Telf. 986 246 847  
[scensino.vigo@galicia.ccoo.es](mailto:scensino.vigo@galicia.ccoo.es)

**O Barco**  
Praza do Concello 2, 1º andar  
CP 32300  
Telf. 988 392 256  
[scensino.oure@galicia.ccoo.es](mailto:scensino.oure@galicia.ccoo.es)

