

INFORME CATÁLOGOS INFANTIL E PRIMARIA 2009-2016



UNIDADE COMARCAL:

OURENSE

FEDERACIÓN:

ENSINO

INDICE

1.-	OBXECTO.....	3
2.-	ÁMBITO DE APLICACIÓN.....	3
3.-	DATOS XERAIS: AULAS, PROFESORADO E ALUMNADO.....	3
4.-	AULAS	5
4.1.-	Colexios pechados.....	5
4.2.-	Evolución unidades infantil e primaria 09-15.....	5
5.-	PROFESORADO	7
6.-	ALUMNADO	9
7.-	FONTES.....	9

1.- OBXECTO

Coñecer a evolución de unidades e profesorado na provincia de Ourense no período 2009-2016 tendo en conta o alumnado matriculado. Farase especial fincapé nos cambios dos cursos 15-16 e 16-17

2.- ÁMBITO DE APLICACIÓN

O documento é de aplicación a provincia de Ourense, cun total de 103 centros analizados.

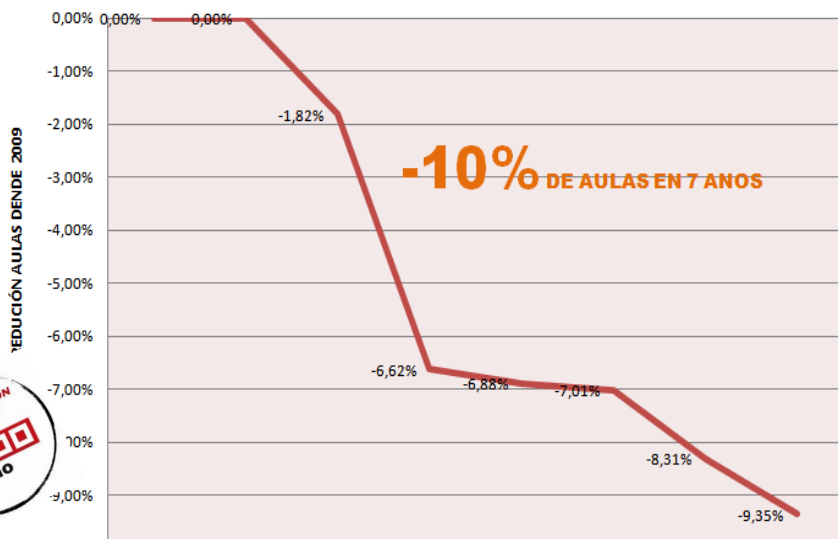
3.- DATOS XERAIS: AULAS, PROFESORADO E ALUMNADO

Hai que ter en conta, que a consellería expón como xustificación da perda de aulas e profesorado o baixón demográfico que está a sufrir a nosa provincia. Nos datos que expoñemos, pódese observar que o alumnado mantense invariable no período estudado, cun lixeiro aumento do alumnado matriculado (+500 alumnos). Nas cifras facilitadas pola consellería nos dous últimos anos o número de alumnado mantense estable, cun total de 12500 educandos.

Falamos, dunha **perda do 10% das aulas e dos postos de traballo** que recollía o catálogo no ano 2009. O período 2011-2013 foi o punto de inflexión cunha perda do **5% das aulas e do profesorado**. A partir do 2013, cada ano pérdese un **1% de aulas e docentes**. En especial, a consellería asaíouse co rural. Unha perda, que a consellería compensou, reducindo o acceso a función pública, con taxas de reposición do 10% e aumentando o emprego precario entre os docentes interinos e substitutos, que teñen que impartir especialidades distintas das súas (materias afíns) e itinerar con varios centros educativos.

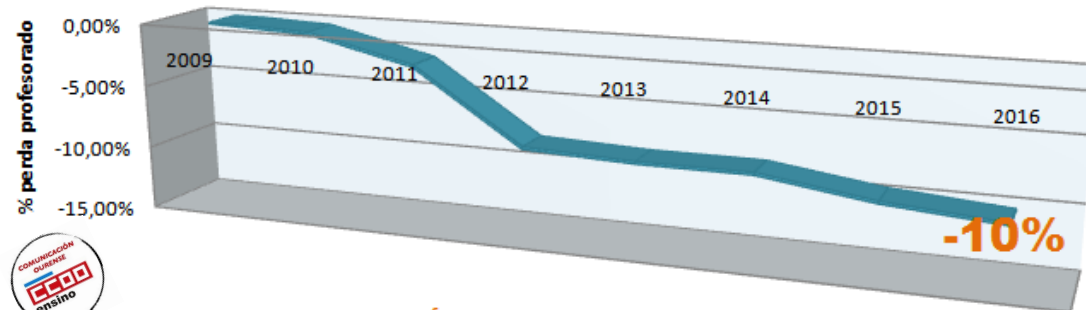
A perda do rural, a diminución dos postos de traballo e a afinidade e itinerancia do profesorado, deixan en evidencia o obxectivo claramente economicista da consellería de educación. Obxectivo non compartido con CCOO Ensino, que aposta pola igualdade e a equidade como piares básicos dunha educación de calidade.

% CAIDA ANUAL DENDE 2009



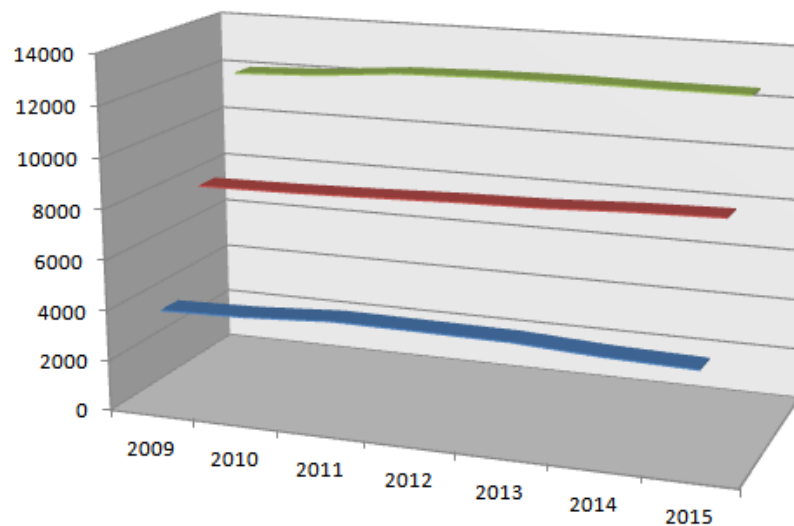
% CAIDA ANUAL DENDE 2009	2009	2010	2011	2012	2013	2014	2015	2016
	0,00%	0,00%	-1,82%	-6,62%	-6,88%	-7,01%	-8,31%	-9,35%

% CAIDA ANUAL PROFESORADO DENDE 2009



% CAIDA ANUAL DENDE 2009	2009	2010	2011	2012	2013	2014	2015	2016
	0,00%	-0,33%	-2,30%	-7,97%	-8,30%	-8,30%	-9,53%	-10,19%

EVOLUCIÓN ALUMNADO 09-15



- EVOLUCIÓN ALUMNADO INFANTIL
- EVOLUCION ALUMNADO PRIMARIA
- TOTAL EVOLUCIÓN ALUMNADO



4.- AULAS

Ofrecemos un análisis pormenorizado sobre a evolución das unidades de infantil e primaria na provincia.

4.1.- Colexios pechados

ANO	SUPRESIÓN
2012	EEl Larouco
2013	EEl Entoma e EEl Maside
2014	CEIP Montederramo
2015	CEIP de Xunqueira de Espadañedo e CEIP Calvos de Randín

4.2.- Evolución unidades infantil e primaria 09-16

O número de unidades diminuíu sustancialmente no ano 2012, un ano onde as unidades de primaria sufriron un importante descenso. O motivo principal, o paso de moitos centros de 3 a 2 unidades.

Este recorte, supón unha **perda de 70 aulas no período 2009-2016 (7 Aulas menos para o curso 16-17), 20 unidades de infantil (4 menos no curso 16-17) e 50 unidades de primaria (3 aulas menos no curso 16-17)**. Un período, que como podemos apreciar no punto 3 o alumnado matriculado mantívose estable.

Perda aulas curso 2016-2017:

CEIP Padre Feijoo de Allariz: Perde 1 aula de primaria

CEIP Mariñamansa de Ourense: Perde 1 aula de de infantil

CEIP Virxe de Covadonga de Ourense: Perde 1 aula de infantil

CPI Padrenda-Crespos de Padrenda: Perde 1 aula de infantil

CEIP Manuel Respino de A Rúa: Perde 1 aula de primaria

CEIP de Sarreaus: Perde 1 aula de primaria

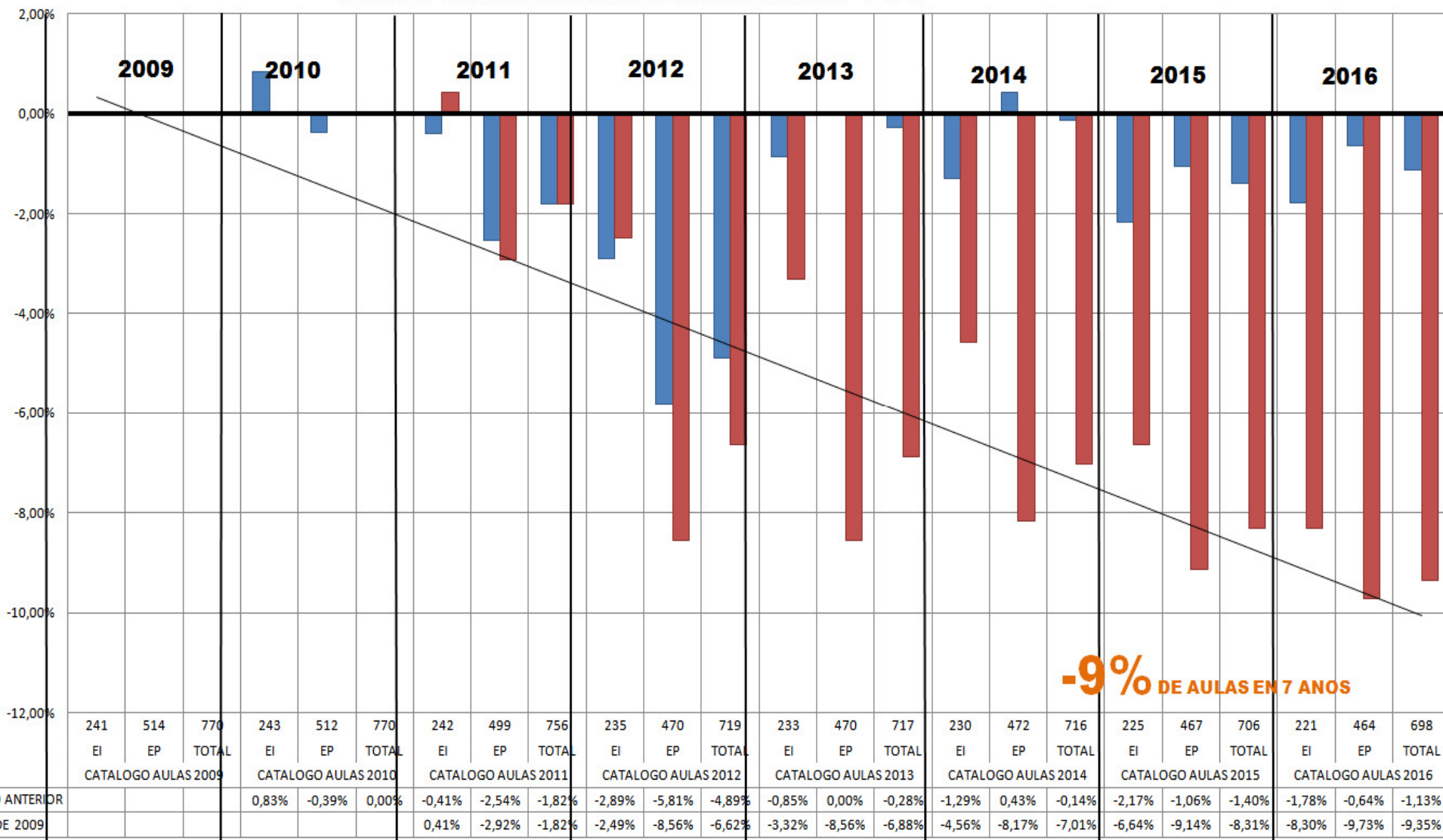
CEIP de Vilariño de Conso: Perde 1 aula de infantil

El: Aulas de Educación Infantil

EP: Aulas de Educación Primaria

ANALISE CATÁLOGO INFANTIL E PRIMARIA 2009 - 2016

Desviación % número de aulas



-9% DE AULAS EN 7 ANOS



5.- PROFESORADO

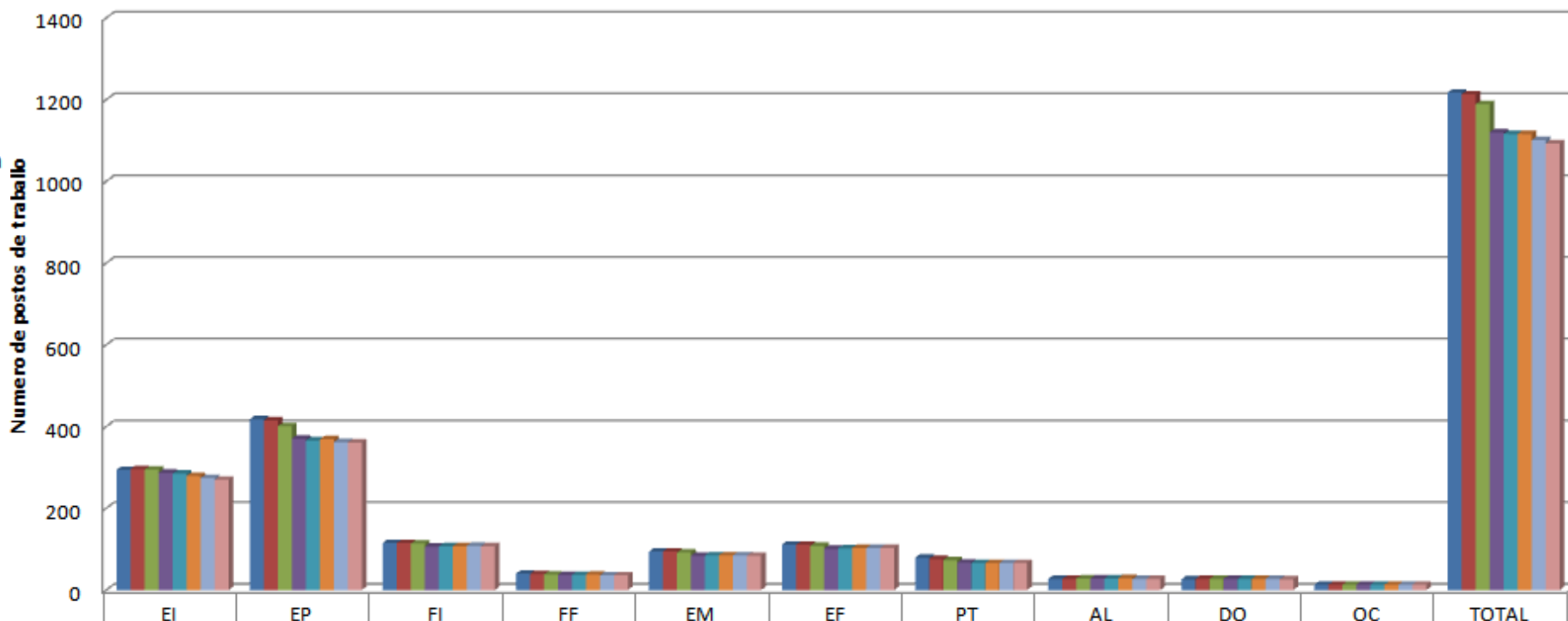
A perda de postos de traballo no período 2009-2016 foi dun **total de 124** . Cabe destacar, o **ano 2012 cunha perda de 69 postos de traballo docente**. O curso 2016-2017 comezará con 8 docentes menos que o ano anterior o que supón aproximadamente unha perda do 1% do profesorado.

Por especialidades, a mais afectada foi primaria, unha especialidade que quedou mermada sobre todo no ano 2012, pola cantidade de centros que pasaron de 3 a 2 unidades e que supón a perda de 2 docentes de primaria por cada centro (según o acordo de plantillas do ano 2007).

Na páxina seguinte móstrase a evolución dos postos de traballo por cada unha das especialidades.

ANALISE POSTOS DE TRABAJO POR ESPECIALIDADE

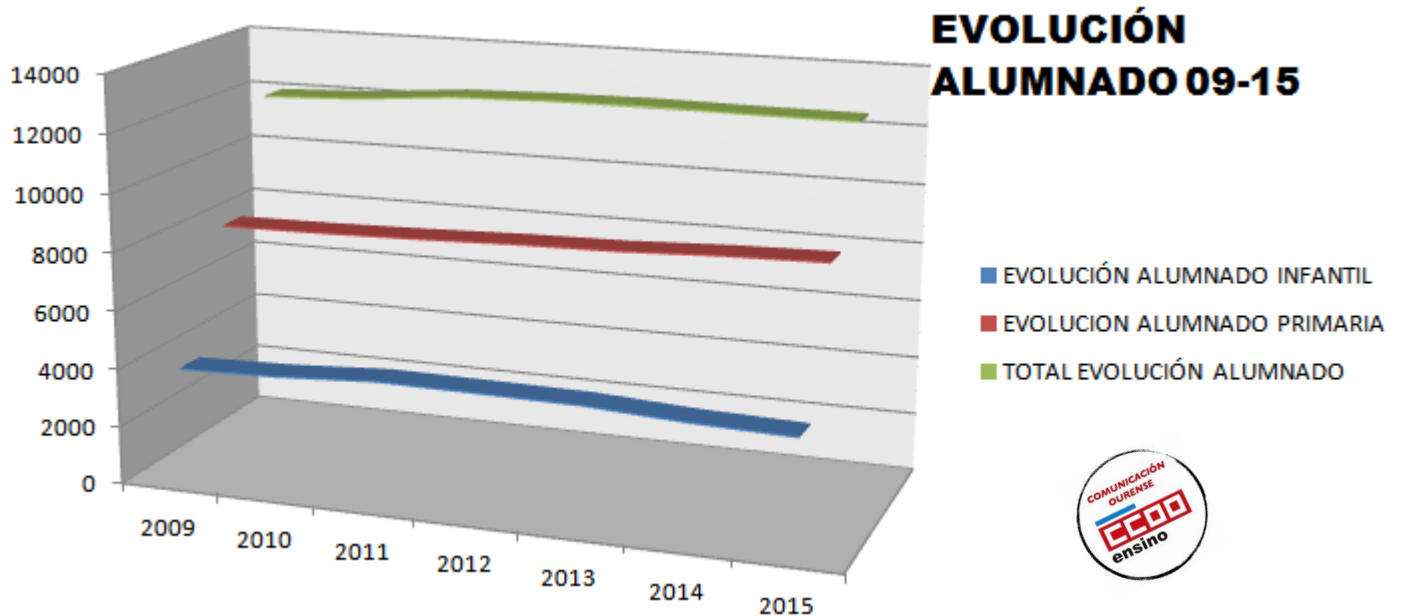
- EI => Educación Infantil
- EP => Educación Primaria
- FI => Filoloxía Inglesa
- FF => Filoloxía Francesa
- EM => Música
- Ef => Educación Física
- PT => Pedagogía Terapéutica
- AL => Audición e Linguaxe
- DO => Orientación
- OC => Orient Comp



	EI	EP	FI	FF	EM	EF	PT	AL	DO	OC	TOTAL
POSTOS DE TRABAJO CATALOGO 2009	294	418	115	40	94	111	79	27	26	13	1217
POSTOS DE TRABAJO CATALOGO 2010	296	415	115	39	94	111	76	27	27	13	1213
POSTOS DE TRABAJO CATALOGO 2011	295	401	114	38	92	108	73	28	27	13	1189
POSTOS DE TRABAJO CATALOGO 2012	287	370	106	37	84	101	67	28	27	13	1120
POSTOS DE TRABAJO CATALOGO 2013	285	366	107	37	85	102	66	28	27	13	1116
POSTOS DE TRABAJO CATALOGO 2014	279	369	107	38	85	103	66	29	27	13	1116
POSTOS DE TRABAJO CATALOGO 2015	274	362	108	36	85	103	66	27	27	13	1101
POSTOS DE TRABAJO CATALOGO 2016	270	361	107	36	84	103	66	27	26	13	1093

6.- ALUMNADO

Na seguinte gráfica pódese ver a evolución por número de alumnos matriculados. Unhos datos que amosan unha evolución positiva do número de alumnos tanto en infantil como en primaria.



	2009	2010	2011	2012	2013	2014	2015	2016
EVOLUCIÓN ALUMNADO INFANTIL	3909	4001	4201	4177	4143	3960	3872	
EVOLUCION ALUMNADO PRIMARIA	8061	8104	8184	8293	8356	8503	8583	
TOTAL EVOLUCIÓN ALUMNADO	11970	12105	12385	12470	12499	12463	12455	

7.- FONTES

Catálogos e modificacións de catálogos publicados pola Consellería de Educación da Xunta de Galicia no período 2009-2016.

Datos e cifras do ensino non universitario publicados pola consellería de educación da Xunta de Galicia no período 2009-2016. <http://www.edu.xunta.es/web/node/2956>